

Jean Baptiste Cambay

GUIDE D'ENTRETIEN
ET DE LAVAGE

CHAMBRAY
1.0 - 2.0 - 3.0

Sommaire

Page 3

Nos engagements

Page 4

Chambray 1.0 -100 % Lin

Page 6

Chambray 2.0 - Lin & coton recyclé

Page 8

Chambray 3.0 - 100 % Coton

Page 10

Astuces durabilité

Une matière noble, un geste responsable

Chaque tissu Chambray que nous produisons est tissé à Cambrai, dans un rayon de moins de 80 km, à partir de lin cambrésien, de coton recyclé et de fibres tracées. Leur entretien respectueux permet non seulement de préserver la beauté de vos pièces, mais aussi de prolonger leur durée de vie et de réduire leur impact carbone.

Chaque fil tissé à Cambrai incarne nos engagements : Made in France, éco-conception, sobriété énergétique, neutralité carbone.



Chambray 1.0 - Beige naturel

FR

EN

Matière - Fabric

100 % lin français, cultivé, filé et tissé localement. Un tissu authentique, brut et élégant, qui célèbre la noblesse d'une fibre millénaire.

100% French linen, grown, spun and woven locally. A raw yet refined fabric that embodies the nobility of an age-old fibre.

Entretien - Maintenance

Nous conseillons un lavage doux à basse température, afin de préserver la fibre, la teinture et la durabilité de vos pièces.

Gentle low-temperature wash recommended to preserve fibres, dye and durability

Couleur - Colour

Nos Chambray sont teints avec des procédés respectueux. Les légères variations de nuance sont naturelles et font partie du caractère unique du tissu.

Our Chambray fabrics are dyed using eco-responsible processes. Slight shade variations are natural and part of the fabric's unique character.

Lavages - Washings

Lavage 30 °C maximum, cycle délicat ou main. Pas de sèche-linge. Séchage à plat. Repassage vapeur élevé (3 points).

Wash max 30°C, delicate or hand wash. Do not tumble dry. Flat dry. High steam iron (3 dots).

Chambray 1.0 - Beige naturel

Icône - Icon

FR

EN



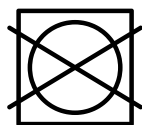
Lavage à 30 °C
maximum, cycle délicat
ou lavage à la main

Wash max 30°C, delicate
or hand wash



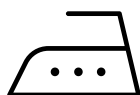
Ne pas utiliser de javel ni
d'agents blanchissants

Do not bleach



Ne pas utiliser de sèche-
linge, séchage à plat à
l'air libre

Do not tumble dry, flat
dry



Repassage vapeur fort,
jusqu'à 200 °C,
idéalement sur linge
légèrement humide

Iron hot with steam, up
to 200°C, preferably
while damp

Chambray 2.0 - Bleu ciel du Nord

FR

EN

Matière - Fabric

Chaîne en lin français, trame mêlant coton recyclé, coton bio certifié et lin cottonisé. Un textile éco-conçu, traçable et circulaire.

French linen warp, recycled and organic cotton weft, blended with cottonised linen. An eco-designed, traceable and circular textile.

Entretien - Maintenance

Nous conseillons un lavage doux à basse température, afin de préserver la fibre, la teinture et la durabilité de vos pièces.

Gentle low-temperature wash recommended to preserve fibres, dye and durability

Couleur - Colour

Nos Chambray sont teints avec des procédés respectueux. Les légères variations de nuance sont naturelles et font partie du caractère unique du tissu.

Our Chambray fabrics are dyed using eco-responsible processes. Slight shade variations are natural and part of the fabric's unique character.

Lavages - Washings

Lavage 30 °C, cycle délicat. Séchage à l'air libre, de préférence à l'ombre. Repassage doux (2 points).

Wash at 30°C, delicate cycle. Air dry, preferably in the shade. Gentle iron (2 dots).

Chambray 2.0 - Bleu ciel du Nord

Icône - Icon

FR

EN



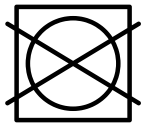
Lavage à 30 °C, cycle délicat recommandé pour préserver la fibre et la teinture

Wash at 30°C, delicate cycle to preserve fibre and dye



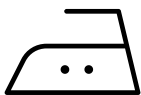
Ne pas utiliser de javel ni d'agents blanchissants

Do not bleach



Séchage à l'air libre, de préférence à l'ombre pour conserver les couleurs

Air dry, preferably in the shade



Repassage doux à température moyenne (jusqu'à 150 °C)

Gentle iron, medium heat up to 150°C

Chambray 3.0 - Bleu d'Escaut

FR

EN

Matière - Fabric

100 % coton, bleu marine profond inspiré du workwear. Doux, robuste et facile à vivre.

100% cotton, deep navy inspired by workwear. Soft, durable and easy to wear.

Entretien - Maintenance

Nous conseillons un lavage doux à basse température, afin de préserver la fibre, la teinture et la durabilité de vos pièces.

Gentle low-temperature wash recommended to preserve fibres, dye and durability

Couleur - Colour

Nos Chambray sont teints avec des procédés respectueux. Les légères variations de nuance sont naturelles et font partie du caractère unique du tissu.



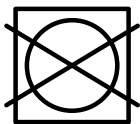

Our Chambray fabrics are dyed using eco-responsible processes. Slight shade variations are natural and part of the fabric's unique character.

Lavages - Washings

Lavage 40 °C maximum. Séchage à l'air libre recommandé. Repassage chaud (3 points).

Wash max 40°C. Air dry recommended. Hot iron (3 dots).

Chambray 3.0 - Bleu d'Escaut

Icône - Icon	FR	EN
	Lavage en machine jusqu'à 40 °C maximum, cycle classique	Machine wash up to 40°C, normal cycle
	Ne pas utiliser de javel ni d'agents blanchissants	Do not bleach
	Séchage à l'air libre recommandé. Sèche- linge doux possible mais déconseillé	Air dry recommended. Tumble dry low possible but not eco-friendly
	Repassage chaud avec vapeur, jusqu'à 200 °C	Hot iron with steam, up to 200°C

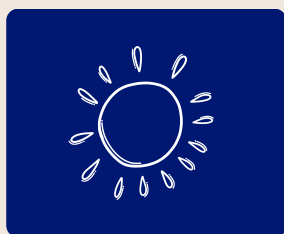
Astuces durabilité

Prendre soin de votre tissu Chambray, c'est prolonger sa beauté tout en réduisant son empreinte environnementale. Voici quelques gestes simples :



Espacer les lavages

Ne lavez vos pièces que lorsque c'est nécessaire. Un simple aérateur ou un passage au steamer suffit à les rafraîchir sans lancer de machine.



Privilégier le séchage naturel

Après lavage, séchez vos pièces à l'air libre, à plat ou sur cintre. Évitez le sèche-linge, énergivore et agressif pour les fibres.



Utiliser des lessives douces

Choisissez des détergents éco-labellisés, sans azurants optiques ni assouplissants. Ils prolongent la vie du tissu et respectent l'environnement.



Repassez intelligemment

Repassez vos pièces encore légèrement humides pour limiter le temps et la chaleur nécessaires. Cela préserve les fibres et réduit la consommation d'énergie.



Offrir une seconde vie

Lorsque vos pièces arrivent en fin de cycle, vous pouvez nous les renvoyer : elles seront réintégrées dans notre filière de réemploi et transformées en nouvelle fibre. Ce geste boucle la boucle et nourrit notre modèle d'économie circulaire.